

**A la découverte du tissu  
sanitaire de la  
Seine-Saint-Denis**

**- 3 -**

**Présentation du portail**  
[www.soignereniledefrance.org](http://www.soignereniledefrance.org)



**www.soignereniledefrance.org**



The screenshot shows the homepage of the website. At the top, there is a navigation bar with links for 'Inscription à la newsletter', 'Evénements', 'Petites annonces', 'Offre de soins', and 'Rechercher'. Below this is a main banner with the text 'Soigner en Ile-de-France par l'Union Régionale des Médecins Libéraux et l'Ordre des Médecins'. A secondary navigation bar contains buttons for 'S'INSTALLER EN ILE-DE-FRANCE', 'EXERCER AU QUOTIDIEN', 'EVOLUER DANS SA CARRIERE', 'PREPARER SON DEPART', 'POURSUIVRE UNE ACTIVITE', and 'ECHANGER D'OFFRE PRACTICIENS'. The main content area features a section titled 'Les étapes clés de votre parcours professionnel' with a numbered list (1-5) and a featured article 'Exercer au quotidien' with a sub-headline 'Au quotidien l'exercice libéral est encadré par quelques règles simples qu'il convient de connaître.' Below this are several columns of content: 'Offre de soins' with a map of Ile-de-France, 'Site réalisé par' with information about the conseil de l'Ordre des médecins and the Fédération de l'hospitalisation privée IDF, 'Evénements' with a notice about 'Soirée S'installer en Ile-de-France le 18 mai 2010 à la Maison des Centraliens (Paris)', 'Petites annonces' with a list of medical practices, and 'Etablissements' with details for 'Clinique Médical de Parc' and 'Clinique Arago'. A footer contains links for 'Contact', 'Partenaires', 'Newsletter', 'Credits', 'Mentions légales', 'Plan du site', and 'Flux RSS'.

www.soignereniledefrance.org

**S'INSTALLER EN ILE-DE-FRANCE**

Les dix conseils pour réussir

Certes il n'existe pas de règles absolues pour réussir son installation mais quelques conseils peuvent parfois être utiles...

[Tout afficher](#) / [Tout masquer](#)

- 1 - Formuler son projet et faire relier ses contrats à l'Ordre ▼
- 2 - Choisir son secteur : secteur 1 / secteur 2 ? ▼
- 3 - Etablir un budget prévisionnel ▼
- 4 - Remplacer pour affiner son choix ▼
- 5 - S'installer en début d'année ▼
- 6 - S'installer à plusieurs ▼
- 7 - S'assurer ▼
- 8 - Formation à la gestion de cabinet ▼
- 9 - Présenter son projet localement ▼
- 10 - Faire le choix d'une AGA ▼

19

www.soignereniledefrance.org

▲ Offre de soins

Découvrez la démographie médicale en Ile-de-France ainsi que les dessertes...

[Voir le détail de la carte](#)

20



[www.soignereniledefrance.org](http://www.soignereniledefrance.org)

### Offre de soins

- + [Cartographie de l'offre de soins en Ile-de-France : présentation et mode d'emploi](#)

» Vous souhaitez en savoir plus sur l'utilisation de la carte, consultez le didacticiel

» Aller directement à la cartographie

- + [Praticiens libéraux, établissements de santé privés et population en Ile-de-France](#)

Notre cartographie vous permettra de connaître les **effectifs** (totaux et par sexe), les **densités** ainsi que les **moyennes d'âge** des praticiens libéraux pour 18 spécialités. Vous avez la possibilité de consulter l'ensemble de ces informations pour chacune des **1281 communes** et des **22 territoires de santé** franciliens.

La cartographie des professionnels de santé franciliens se veut un **outil évolutif** puisque des mises à jour régulières seront mises en ligne.

Sources :

- Pour les **médecins libéraux** : Caisse autonome de retraite des médecins français (CARMF), données 2009
- Pour les **établissements** : Fédération de l'hospitalisation privée d'Ile-de-France.

21



[www.soignereniledefrance.org](http://www.soignereniledefrance.org)

### + 18 spécialités cartographiées

— Généralistes	— Gastro-entérologues, hépatologues	— ORL
— Anesthésistes	— Gynécologues obstétriciens	— Pédiatres
— Cardiologues	— Gynécologues médicaux	— Pneumologues
— Chirurgiens (principales spécialités)	— Neurologues	— Psychiatres
— Dermatologues, vénéréologues	— Ophtalmologues	— Radiologues
— Endocrinologues		— Rhumatologues
		— Stomatologues

Afin de vous faciliter la lecture : les **communes concernées par la mention N/A** (voir la légende) n'accueillent aucun praticien de la spécialité sélectionnée.

22



[www.soignereniledefrance.org](http://www.soignereniledefrance.org)

#### Etablissements de santé privés

Elle vous permettra aussi d'identifier les établissements de santé privés dans lesquelles des opportunités d'installation s'ouvrent à vous pour un exercice libéral, en les identifiant suivant les activités de soins qu'ils réalisent :

- Médecine, chirurgie, obstétrique (MCO)
- Santé mentale
- Soins de suite et réadaptation (SSR)
- Divers (diététique...)

Vous pouvez aussi disposer d'une présentation détaillée de l'établissement (projet médical, activités médicales spécifiques réalisées sur le site, caractéristiques du plateau technique, opportunités de reprise de clientèle, spécialités médicales à développer...) et entrer directement en contact avec un des représentants à l'aide d'une fiche descriptive de l'établissement.

Pour accéder à la typologie, dirigez-vous vers les menus déroulants en bas à droite de la carte.

- Sélectionnez le domaine "Etablissements de santé"
  - puis le thème et indicateur "Typologie des établissements de santé".
- Les établissements apparaissent alors.

Cliquez sur celui de votre choix : une fenêtre s'ouvre en bas à droite de l'écran. Si la fiche est en ligne, pour la consulter, cliquez sur "fiche descriptive".

23




[www.soignereniledefrance.org](http://www.soignereniledefrance.org)

#### Prise en main rapide de la cartographie :


Vous avez la possibilité de faire apparaître à l'écran les données par âge et les effectifs, indépendamment ou simultanément grâce aux menus déroulants à droite de la carte.


Les onglets en haut à droite de la carte permettent de délimiter les communes ou les territoires de santé.



En passant la souris sur la carte, des données détaillées apparaissent dans un cadre. Si vous cliquez sur un territoire de santé, une fenêtre s'ouvrira avec les informations actuellement disponibles.


Si vous êtes à la recherche d'informations sur une commune, il vous suffit de cliquer sur l'icône  et de taper son nom : elle apparaîtra entourée de rouge.

Si vous souhaitez agrandir un territoire, deux possibilités :

- utiliser l'outil de navigation situé en bas à droite de la carte.
- ou utiliser les icônes de la barre d'outils au-dessus de la carte :
- cliquer sur l'icône , puis cliquer-glisser sur la zone de la carte souhaitée.

Pour déplacer la carte, utiliser l'icône 

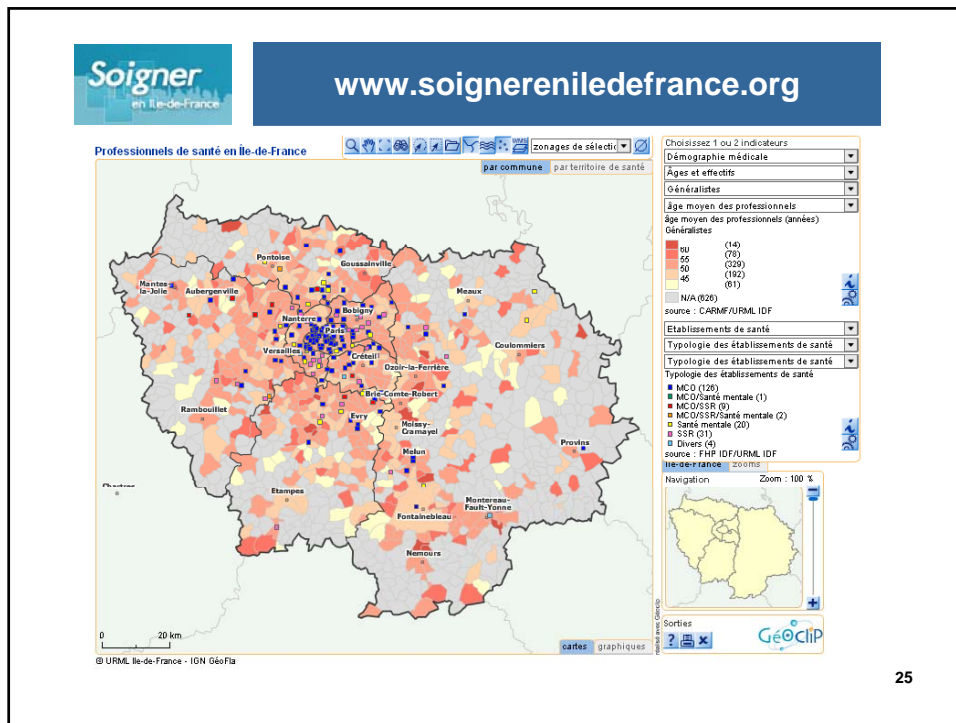
— Si vous souhaitez faire apparaître des données sur une superficie que vous voulez déterminer personnellement, cliquez sur les icônes  

— La suppression d'une requête s'effectue avec la touche 

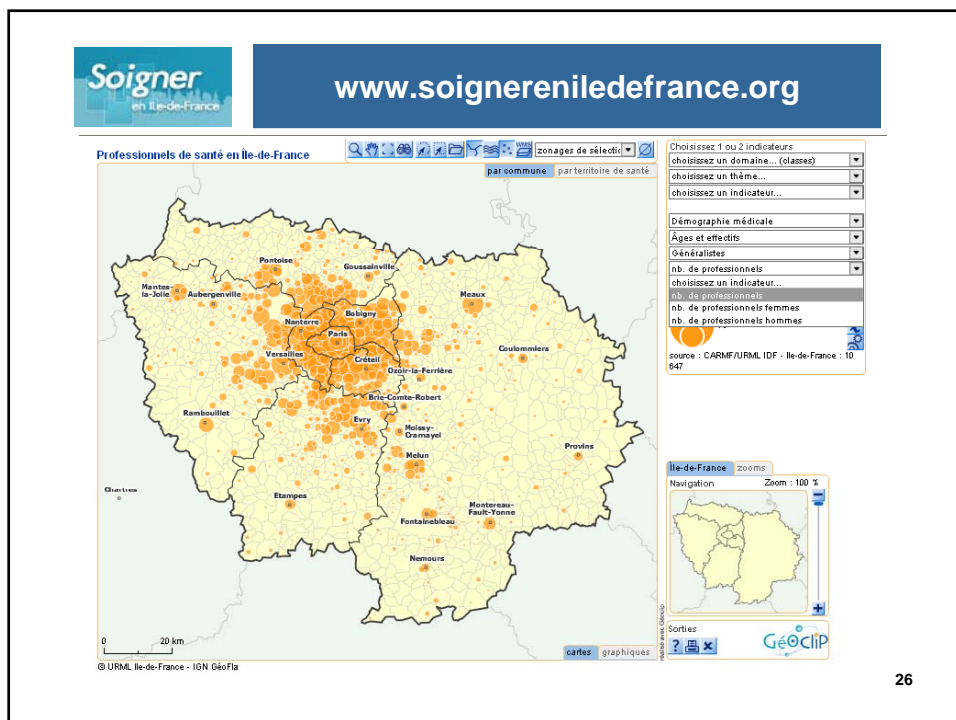
Pour plus d'informations sur le maniement de la cartographie, cliquez sur l'icône ? située en bas à droite.

#### Aller à la cartographie

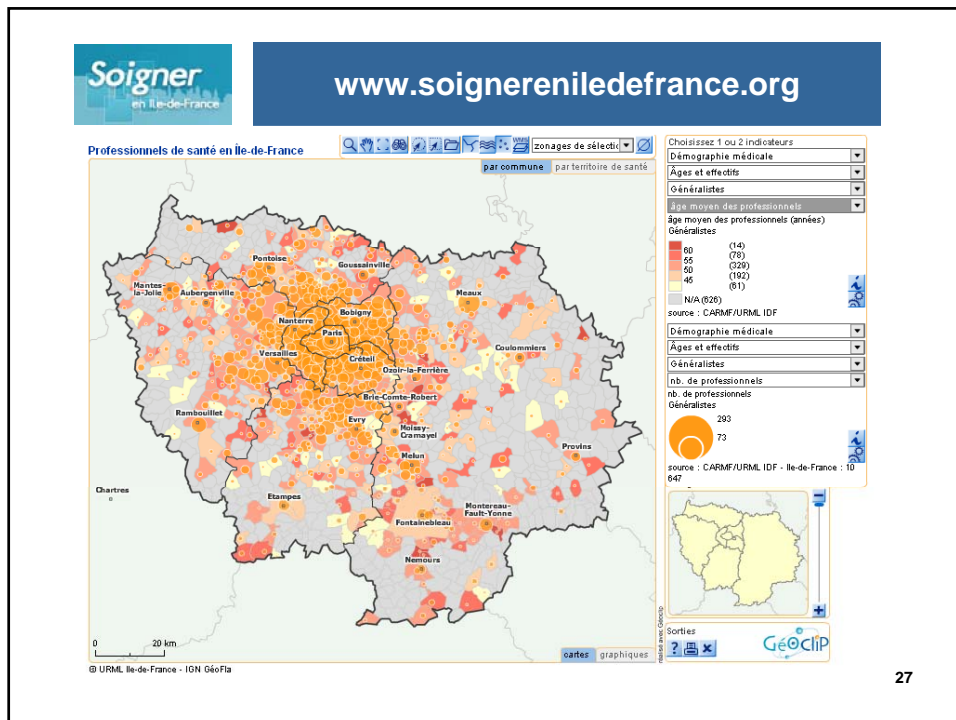
24



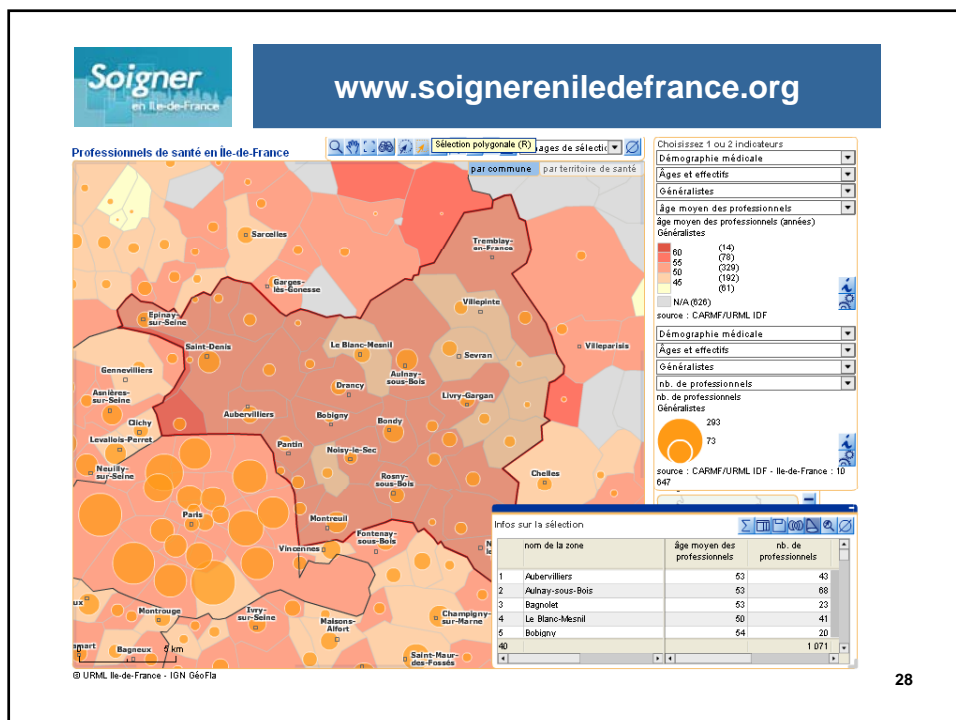
25



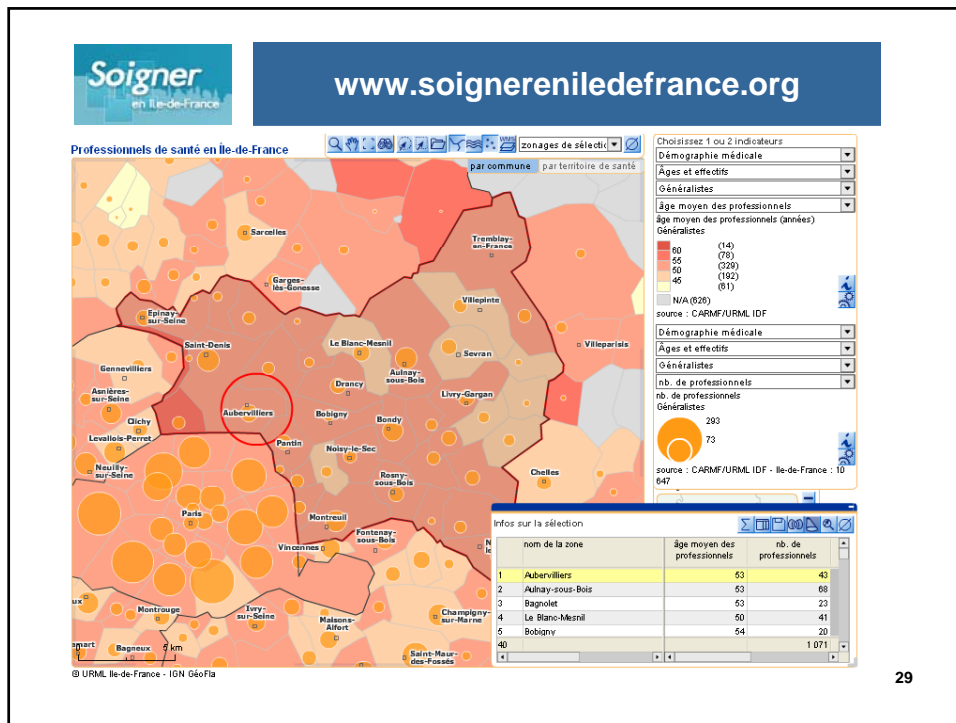
26



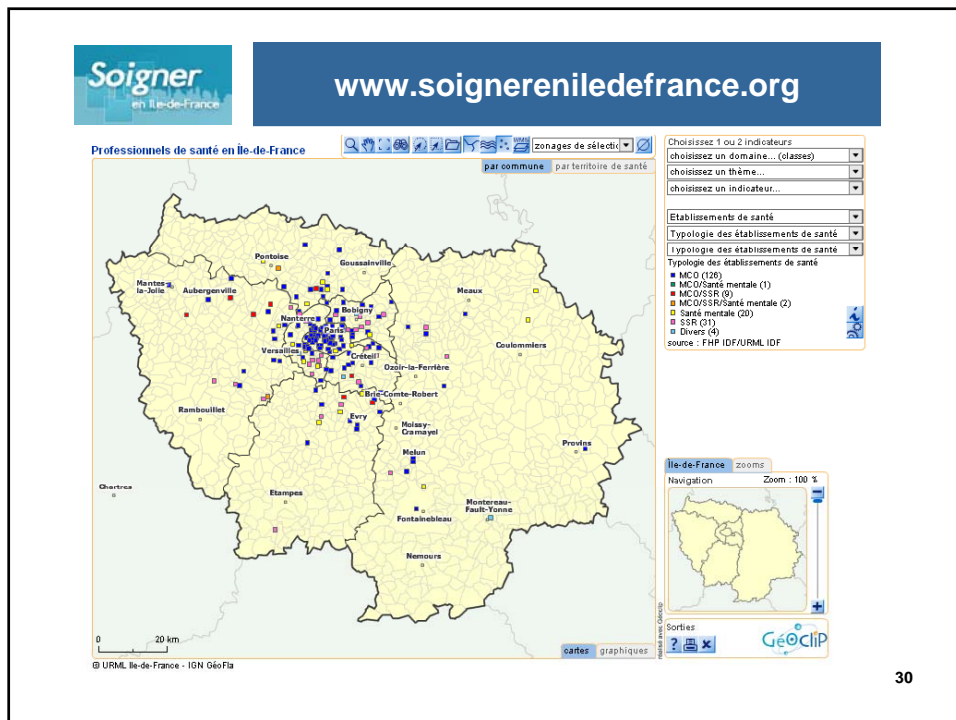
27




28



29



30

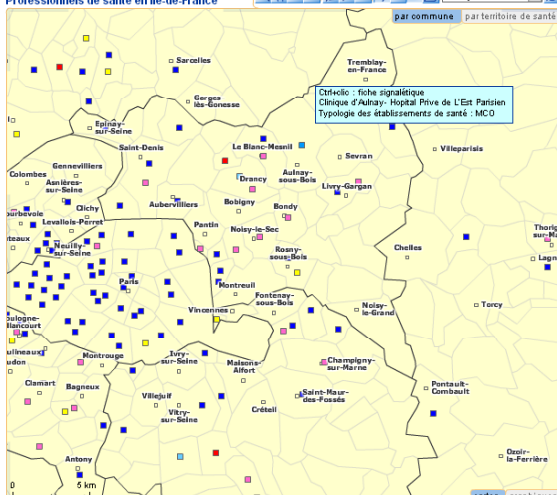


## www.soignereniledefrance.org

Professionnels de santé en Ile-de-France

zonestypes de sélectionner

par commune par territoire de santé



Choisissez 1 ou 2 Indicateurs

choisissez un domaine... (classes)

choisissez un thème...

choisissez un indicateur...

Etalissements de santé

Typologie des établissements de santé

Typologie des établissements de santé

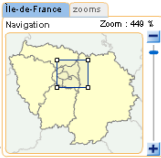
Typologie des établissements de santé

- MCO (126)
- MCO/Sané mentale (1)
- MCO/SSR (8)
- MCO/SSR/Sané mentale (2)
- Sané mentale (20)
- SSR (1)
- Divers (4)


source : FHP IDF/URML IDF

Ile-de-France zooms

Navigation Zoom : 449 %




Sorties



© URML Ile-de-France - IGN GeoFla x : 611 730 m y : 2 438 380 m

31

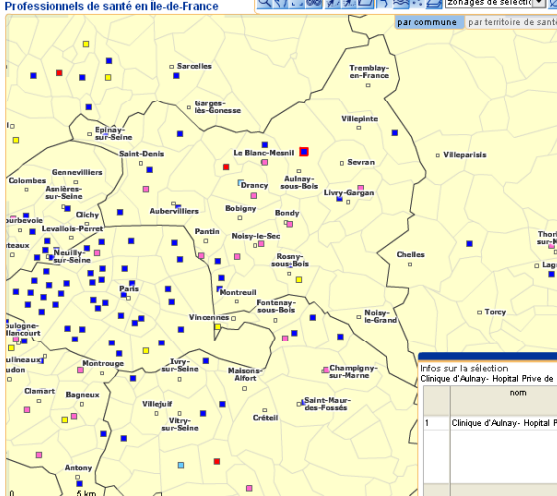


## www.soignereniledefrance.org

Professionnels de santé en Ile-de-France

zonestypes de sélectionner

par commune par territoire de santé



Choisissez 1 ou 2 Indicateurs

choisissez un domaine... (classes)

choisissez un thème...

choisissez un indicateur...

Etalissements de santé

Typologie des établissements de santé

Typologie des établissements de santé

Typologie des établissements de santé

- MCO (126)
- MCO/Sané mentale (1)
- MCO/SSR (8)
- MCO/SSR/Sané mentale (2)
- Sané mentale (20)
- SSR (1)
- Divers (4)

source : FHP IDF/URML IDF

Ile-de-France zooms

Navigation Zoom : 449 %

Infos sur la sélection

Clinique d'Aulnay- Hôpital Privé de L'Est Parisien

nom	fiche descriptive	Typologie des établissements de santé
1 Clinique d'Aulnay- Hôpital Privé de	<a href="#">fiche descriptive</a>	

© URML Ile-de-France - IGN GeoFla x : 611 610 m y : 2 438 380 m

32



www.soignereniledefrance.org

Soigner en Ile-de-France Fiche établissement Seine-Saint-Denis	
Nom de l'établissement	Hôpital privé de l'est parisien
Adresse de l'établissement	11 avenue de la République 93504 AULNAY SOUS BOIS
Site internet de l'établissement	<a href="http://www.hopital-de-seine.fr">www.hopital-de-seine.fr</a>
Coordonnées du président de CMI	Tél. (standard de la clinique) : 01 48 19 33 33
Coordonnées du PDO	Stéphane LOCKET Tél. : 01 48 19 33 32 E-mail : <a href="mailto:j.locket@hopital-de-seine.fr">j.locket@hopital-de-seine.fr</a>
Coordonnées du correspondant de l'établissement	Agathe ROUSSEAU Directrice des Opérations Tél. : 01 48 19 33 33 E-mail : <a href="mailto:j.rousseau@hopital-de-seine.fr">j.rousseau@hopital-de-seine.fr</a>
Type de l'établissement	MEO
Appartenance à un groupe de cliniques	GENERALE DE SANTE
Nombre de lits / places / postes	233 lits et places : - 83 lits de chirurgie - 20 places de chirurgie ambulatoire - 11 lits de soins intensifs (cardiothoraciques) - 13 lits de médecine - 3 lits de surveillance de très courte durée - 16 postes de dialyse
Activité Urgences	Oui - Tél. : 01 48 19 33 34
Activités spécifiques et plateau technique	<ul style="list-style-type: none"> <li>• Laboratoire d'analyses médicales</li> <li>• Radiologie interventionnelle</li> <li>• Echographie</li> <li>• Scanner</li> <li>• IRM</li> <li>• Angiographie numérique</li> </ul>
Nombre de médecins en exercice par spécialité	73 médecins répartis ainsi : <ul style="list-style-type: none"> <li>• anesthésie-réanimation : 6</li> <li>• radiologie clinique : 3</li> </ul>


33



www.soignereniledefrance.org

Soigner en Ile-de-France Fiche établissement Seine-Saint-Denis	
<ul style="list-style-type: none"> <li>• chirurgie orthopédique et traumatologie : 4</li> <li>• chirurgie plastique, reconstructrice et esthétique : 1</li> <li>• chirurgie orthogonale : 3</li> <li>• chirurgie vasculaire : 2</li> <li>• chirurgie neurologie en épilepsie : 6</li> <li>• endocrinologie : 1</li> <li>• gastro-entérologie et hépatologie : 4</li> <li>• néphrologie : 2</li> <li>• neurologie : 1</li> <li>• oncologie médicale : 1</li> <li>• ophtalmologie : 4</li> <li>• OSL : 2</li> <li>• pathologie cardio-vasculaire : 7</li> <li>• pneumologie : 1</li> <li>• radiologie interventionnelle : 3</li> <li>• échographie - radiologie : 9</li> <li>• stomatologie : 2</li> <li>• urgences : 6</li> <li>• ophtalmologie : 3</li> </ul>	<ul style="list-style-type: none"> <li>• filiales d'expertise en cardiologie et néphrologie</li> <li>• Développement de la chirurgie de proximité</li> <li>• service d'accueil des urgences et médecine préventive</li> </ul>
Projet médical : les 4 orientations stratégiques du CFCM	
Date de certification Lien HAS sur les rapports	Septembre 2009 : Visite de certification V2 réussie ; Certifié sans réserve et recommandation.

34

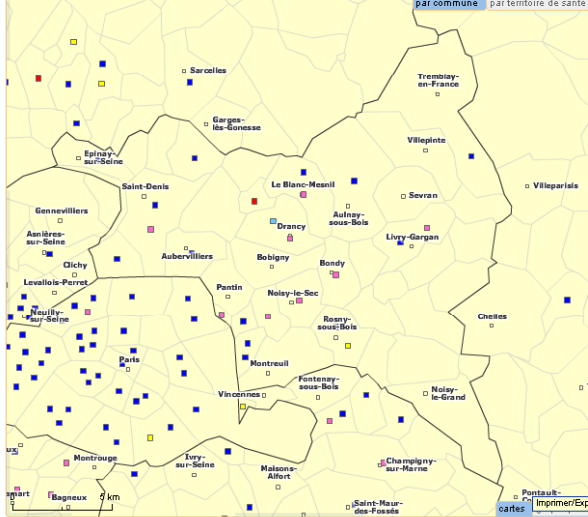


# www.soignereniledefrance.org

**Professionnels de santé en Ile-de-France**

zonedes de sélection

par commune | par territoire de santé



Choisissez 1 ou 2 indicateurs

choisissez un domaine... (classes)

choisissez un thème...

choisissez un indicateur...

Établissements de santé

Typologie des établissements de santé

Typologie des établissements de santé

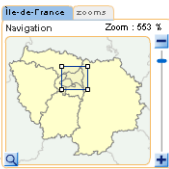
Typologie des établissements de santé

- MCO (126)
- MCO/Sané mentale (1)
- MCO/SSR (6)
- MCO/SSR/Sané mentale (2)
- Sané mentale (20)
- SSR (31)
- Divers (4)

source : FHP IDF/URML IDF

Ile-de-France zoom

Navigation Zoom : 563 %




Sorties

GeoClip

© URML Ile-de-France - IGN Géofla

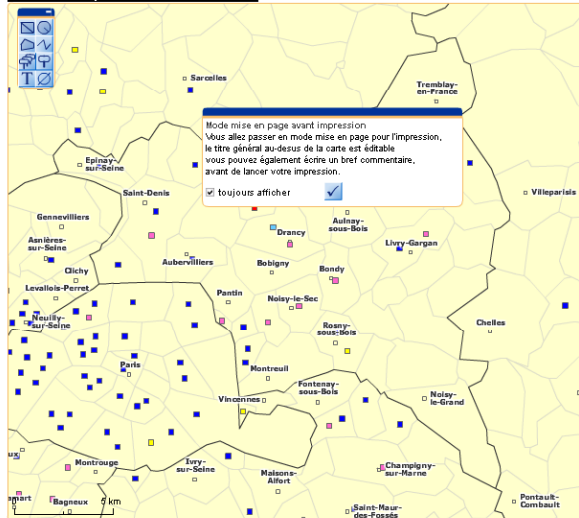
35



# www.soignereniledefrance.org

**Établissements privés en Seine-Saint-Denis**

Typologie des établissements de santé




Typologie des établissements de santé

- MCO (126)
- MCO/Sané mentale (1)
- MCO/SSR (6)
- MCO/SSR/Sané mentale (2)
- Sané mentale (20)
- SSR (31)
- Divers (4)

source : FHP IDF/URML IDF

Votre texte de commentaire ici...

Situation



GeoClip

© URML Ile-de-France - IGN Géofla

36

Soigner en Ile-de-France **www.soignereniledefrance.org**

S'INSTALLER EN ILE-DE-FRANCE | EXERCER AU QUOTIDIEN | EVOLUER DANS SA CARRIERE | PREPARER SON DEPART | POURSUIVRE UNE ACTIVITE | ECHANGER ENTRE MEDICINS

Accueil > Echanger entre medecins > Etablissements

### Etablissements

Triez par :

Groupe : Choisir  
 Spécialités : Choisir  
 Type d'établissement : Choisir

Département :

Toute Ile-de-France  
 Essonne (91)  
 Hauts-de-Seine (92)  
 Paris (75)  
 Seine et Marne (77)  
 Seine-Saint-Denis (93)  
 Val-d'Oise (95)  
 Val-de-Marne (94)  
 Yvelines (78)

Postée le : 30/09/2009

**Hopital Privé Est Parisien**  
 Générale de Santé - Seine-Saint-Denis (93) - Médecin (toutes spécialités)  
 MCO - GDS - Seine Saint Denis  
 Fichier  
 Télécharger

37

Soigner en Ile-de-France **www.soignereniledefrance.org**

Soigner par l'Union Régionale des Médecins Libéraux et l'Ordre des médecins.

S'INSTALLER EN ILE-DE-FRANCE | EXERCER AU QUOTIDIEN | EVOLUER DANS SA CARRIERE | PREPARER SON DEPART | POURSUIVRE UNE ACTIVITE | ECHANGER ENTRE MEDICINS

Accueil > Echanger entre medecins > Petites annonces

### Petites annonces

Triez par :

Spécialités : Choisir  
 Type d'annonce : Choisir

Département :

Toute Ile-de-France  
 Essonne (91)  
 Hauts-de-Seine (92)  
 Paris (75)  
 Seine et Marne (77)  
 Seine-Saint-Denis (93)  
 Val-d'Oise (95)  
 Val-de-Marne (94)  
 Yvelines (78)

Postée le : 21/02/2011

**demande de remplacement**  
 Hauts-de-Seine (92), Seine-Saint-Denis (93), Val-de-Marne (94), Yvelines (78)  
 - Remplacement demande  
 Hématologie  
 médecin généraliste femme, âgée de 40 ans, très disponible, ayant toujours exercé en Centre de Santé, propose d'assurer des remplacements de médecine générale, ponctuels ou prolongés,

38